



SIMONE MOUSSET
PROJECTS

S. THOMAS AQUINAS



THE
GREAT
CHEVALIER

BALLET NATIONAL
FOLKLORIQUE DU
LUXEMBOURG

Création 2024

SIMONE
MOUSSET

DISTRIBUTION ET PARTENAIRES

INTERPRÉTATION

Louis Chevalier,
avec la participation de Simone Mousset

CONCEPTION ET MISE EN SCÈNE

Simone Mousset

DRAMATURGIE (DEVELOPPEMENT)

Lou Cope

CHORÉGRAPHIE DES DANSES «HISTORIQUES»

Simone Mousset, avec Elisabeth Schilling

MUSIQUE DES DANSES «HISTORIQUES»

Maurizio Spiridigliozzi



Une première version de 20 minutes a été commandée pour la *Nuit des Musées* par le National-musée, Luxembourg, en octobre 2023.

COPRODUCTIONS :

Coproductions : Casino Luxembourg - Forum d'Art Contemporain, Oeuvre Grande-Duchesse Charlotte, Ministère de la Culture du Luxembourg, Fondation Loutsch-Weydert, Fondation Indépendance by BIL

PARTENAIRES :

Les Théâtres de la Ville de Luxembourg, Trois C-L | Maison pour la danse, Cromot Maison d'artistes et de production - Paris, The Place, London, avec le soutien du CN D Centre national de la danse, accueil en résidence

SIMONE MOUSSET EST ARTISTE ASSOCIÉE À THE PLACE, LONDRES, ET ARTISTE EN RESIDENCE AU TROIS C-L | MAISON POUR LA DANSE.

SIMONE MOUSSET PROJECTS EST CONVENTIONNÉE AVEC LE MINISTÈRE DE LA CULTURE AU LUXEMBOURG.

FORMAT

Spectacle léger et adaptable pour espaces publics et patrimoniaux : musées des beaux-arts et autres musées, châteaux, chapelles, abbayes, mais aussi espaces extérieurs et lieux in situ ...

À discuter !

→ 2 personnes en tournée + 1 personne pour la production ponctuellement

→ Durée prévisionnelle : 40-45 minutes

→ À partir de 10 ans (à discuter)

→ Adaptation au lieu de représentation : arrivée 2 jours avant la première idéalement, à discuter ensemble

Direction artistique

Simone Mousset

+352 621 233 864

simone@simonemousset.com

Diffusion / Développement pour la France

Manon Cardineau, Clémence Huckel – Les Indépendances

+33 1 43 38 23 71

production@lesindependances.com

Presse

Murielle Richard

+33 6 11 20 57 35

mulot-c.e@wanadoo.fr

www.simonemousset.com



INTRO- DUCTION

Le spectacle vivant est pour moi une manière mystérieuse de rassemblement humain qui bouleverse le monde réel. Dans mon travail chorégraphique, je m'intéresse à dire et faire face à l'incertitude, au désordre et à l'irrésolu. Je suis créatrice de mythologies souvent incomplètes et surréalistes. Je cherche à créer des mondes percutants et existentiels, à la frontière entre la fiction et une réalité exacerbée. Surréaliste et fondamentalement ludique, ma pratique englobe la danse, l'humour, le théâtre, la voix / le chant, la performance, la pensée magique, la philosophie, les arts visuels et l'écriture. Si ma compagnie est implantée au Luxembourg, mon travail se développe à part égale au Luxembourg, en Angleterre et en France.

NOTE D'INTENTION

Dans l'espiègle et satirique solo *The Great Chevalier*, j'invente de toutes pièces la compagnie du Ballet National Folklorique du Luxembourg et son flamboyant et narcissique directeur artistique, Monsieur Chevalier.

CONTEXTE

En 2018, suite à une commande du Mierscher Kulturhaus au Luxembourg sur les danses folkloriques luxembourgeoises, j'ai pour la première fois inventé le Ballet National Folklorique du Luxembourg qui aurait été co-fondé par deux sœurs, Josephine et Claudine Bal.

Élevées au cœur rural du nord du Luxembourg, Josephine et Claudine Bal auraient commencé à imaginer des danses folkloriques inspirées par leur environnement. Puis en quittant le Luxembourg et en s'installant à Bruxelles (en passant par un séjour en Amérique où elles auraient été inspirées par des icônes de la danse moderne comme Merce Cunningham et Martha Graham), elles auraient créé leur premier grand ballet : *Josiane, La Paysanne*.

Ce ballet, objet étrange mêlant danse folklorique et danse moderne, aurait connu un succès immédiat et international d'une telle envergure qu'il serait devenu aujourd'hui l'emblème de la danse folklorique luxembourgeoise dans le monde entier, et la compagnie une des compagnies les plus flamboyantes et célèbres qui soient.

Au cours de leur carrière, les sœurs Bal se seraient immergées dans une grande diversité d'espaces naturels ainsi que de lieux historiques, patrimoniaux, et musées, notamment en France, pour continuer à y puiser leur inspiration.

Dans *The Great Chevalier*, c'est le nouveau directeur artistique du Ballet National Folklorique du Luxembourg, M. Chevalier, qui revient visiter ces lieux pour glorifier et rendre hommage aux liens historiques qui lient chacun de ces lieux avec le succès du Ballet National. Invité par le lieu (mis dans la confidence), M. Chevalier s'apprête à représenter la prestigieuse (et fictive) compagnie lors d'une performance rare, un très grand moment de danse ...



« UN PLAISIR
CONTAGIEUX! »
(Jérôme Quiqueret, Tageblatt)

THÉMATIQUES

Le spectacle s'appuie sur l'auto-mythologie et l'évocation d'une histoire nationale fantasmée. Se situant énigmatiquement entre la réalité et la fiction, il invite le public à prendre sa part de responsabilité dans la construction de la vérité, en s'abandonnant à la fois à l'entreprise poétique et à l'attraction primaire d'une croyance collective en un récit puissant.

Dans un contexte européen où la question de l'identité nationale refait surface puissamment, le spectacle utilise l'humour décalé et l'évocation d'une mythologie nationale fictive pour encourager la réflexion autour de notre relation à notre environnement, et à nos mythes nationaux et locaux.

Porté par le personnage aussi touchant que narcissique et mégalomane de M. Chevalier, *The Great Chevalier* est une conversation dansée autour de l'héritage, des grands et petits récits collectifs, et des environnements qui participent à la construction de notre identité, mais aussi autour de notre désir individuel et collectif d'adoration, de la séduction du pouvoir et du prestige, et du besoin d'appartenance.



PUBLIC

Cette œuvre est destinée à un public de tous âges et comprend des éléments d'interaction et de participation du public. Je veux m'adresser à un large éventail de publics, y compris les familles, les enfants et les jeunes, et les communautés locales. Nous pouvons proposer diverses activités ludiques autour du spectacle, telles que des ateliers de danse folklorique avec et pour adultes et/ou enfants. Je m'intéresse aussi à développer, sur chaque site, des conversations qui peuvent entourer le spectacle, approfondir l'expérience ou développer les thématiques qui le traversent.

FORMAT

Une esquisse de 20 minutes, créée en trois jours pour la Nuit des Musées au Nationalmuseum au Luxembourg en 2023, a été présentée dans le contexte d'une exposition d'art du XVIII^e siècle et a été construite autour d'un tableau spécifique de l'exposition.

J'aimerais à présent développer cette pièce dans un premier temps pour des lieux clos, muséographiques, et patrimoniaux, tels les musées, les châteaux, les chapelles et abbayes, et dans un deuxième temps pour des lieux extérieurs spécifiques, in situ, espaces naturels remarquables ou inédits, et qui sont encore plus liés avec une communauté de personnes qui les investissent ou les aménagent, avec qui j'ai envie de créer un échange.

Je souhaite pousser plus loin la prise en compte du lieu et de l'environnement dans lequel ce spectacle se déploie, en fabriquant des mythologies personnelles, locales, nationales, et internationales en collaboration avec les lieux d'accueil et les habitants / les personnes présentes sur le site, tout en y apportant l'humour décalé qui caractérise mes œuvres. Ce projet sera donc toujours en développement, en transformation, car il se déclinera différemment dans chaque lieu qui accueillera le spectacle.

Il y a dans la proposition de *The Great Chevalier* un profond intérêt pour l'importance, l'impact, et la manipulation des histoires orales et pour la construction de mythes, qui ont à voir avec nos histoires et nos environnements. Ayant moi-même vécu et dansé avec des grands ensembles tels le Caracalla Dance Theatre au Liban, ou encore la Virsky Ukrainian National Folk Dance Ensemble en Ukraine, je suis fascinée par toutes les questions qui touchent à l'instrumentalisation du folklore à des fins politiques. Ainsi, *The Great Chevalier* pose la question de qui contrôle ces histoires, et comment, par qui, et pour quoi, elles sont utilisées, inventées, ou manipulées.

« SI VOUS ÊTES FAN DE
M. CHEVALIER OU SI VOUS
ESPÉREZ LE DEVENIR,
CE SPECTACLE EST FAIT
POUR VOUS ! »

(Citation du public, 2023)

DIFFUSION

Un grand enjeu pour moi est que le projet soit diffusable. J'aime l'idée que le spectacle se forge au contact avec les lieux qui l'accueillent, mais, surtout en diffusion, dans des périmètres et des variables qui sont adaptables par la suite à ces nouveaux lieux et leurs archives ou leurs caractéristiques et paysages à eux.

« LE CLOU DU SPECTACLE
ÉTAIT LA PROPOSITION
DE L'HILARANTE DANSE
DU PIGEON. »

(Jérôme Quiqueret, Tageblatt)

CALENDRIER PREVISIONNEL



OCTOBRE 2023 :

Représentations d'une première version de 20 minutes lors de la Nuit des Musées au Nationalmuseum au Luxembourg.

AVRIL - NOVEMBRE 2024 :

Recréation d'une version adaptable.

Résidences au Grand Théâtre de la Ville de Luxembourg, TROIS C-L | Maison pour la danse, Casino Luxembourg – Forum d'Art Contemporain, The Place London, Cromot Maison d'artistes et de production – Paris.

1 - 5 OCTOBRE 2024 :

Résidence au CN D Centre national de danse à Paris

7 NOVEMBRE 2024 :

Première au Casino Luxembourg - Forum d'Art Contemporain dans le cadre du Focus Spectacle Vivant organisé par Kultur lx | Arts Council Luxembourg

7 MARS 2025 :

Performance dans l'Hôtel de Ville de Vanves, en partenariat avec le Théâtre de Vanves / Festival Artdanthé

25 MAI 2025 :

Performance à l'Abbaye de Royaumont

EN DIFFUSION SAISON 2024-2025



VIDEOS ET PHOTOS

Teaser en anglais : [ICI](#)

Teaser en français : [ICI](#)

Site web fictionnel du Ballet National Folklorique du Luxembourg: [ICI](#)

Le projet est accompagné par un volet réseaux sociaux, voir le compte instagram de M. Chevalier : [ICI](#)

Trailer de l'esquisse 20 minutes au Musée National d'Archéologie, d'Histoire, et d'Art (Nuit des Musées) au Luxembourg : [ICI](#)

Captation de la version de 20 minutes au Musée National d'Archéologie, d'Histoire, et d'Art (Nuit des Musées) au Luxembourg : [ICI](#)

Mot de passe: Louis

Photos : [ICI](#)

Presse : [ICI](#)

BESOINS TECHNIQUES

Cette pièce nécessite peu de moyens techniques. Pour l'instant, les éléments suivants sont nécessaires (en développement) :

À FOURNIR PAR LE LIEU

- Un temps d'échange et/ou un accès aux archives pour glaner des informations sur la spécificité de l'espace dont caractéristiques historiques ou physiques à intégrer au spectacle
- Un espace avec une table pour signer des autographes avec les acteurs avant/après le spectacle (à discuter)
- Un système son local pour diffuser de la musique à partir d'un laptop/macbook

FOURNI PAR LA COMPAGNIE

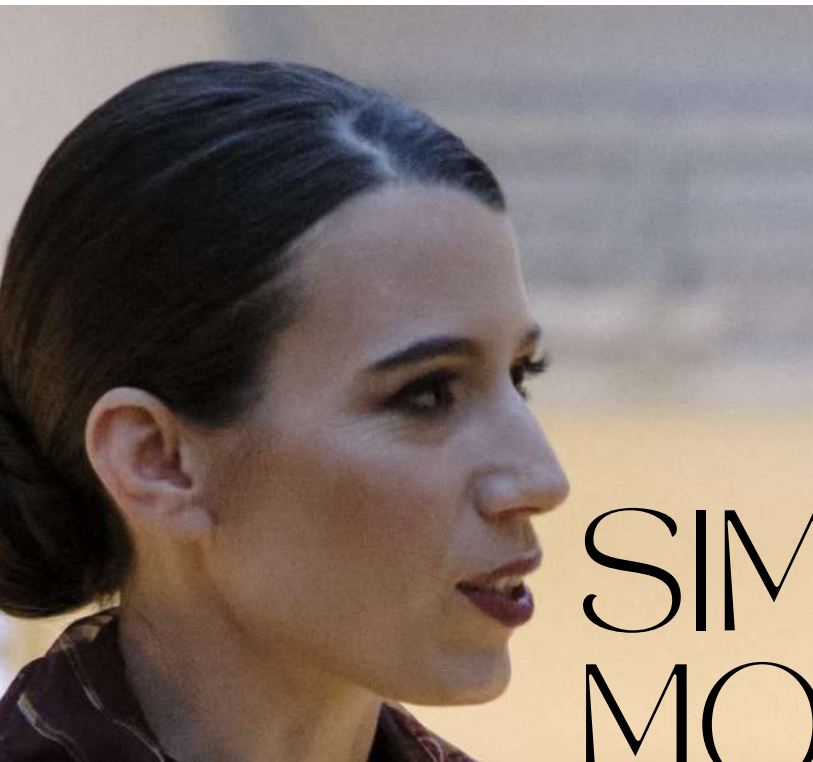
- Une lumière disco portable
- Des photos pour la signature d'autographes (à discuter)

« FAIRE PARTICIPER LE PUBLIC, C'EST GÉNIAL ET DRÔLE ! ET PUIS LE MOUVEMENT EST SIMPLE, DONC C'EST TRÈS ACCESSIBLE ! »

(Citation du public, 2023)

« C'EST UN MONDE À PART
ENTIÈRE, ET ON Y CROÎT.
ON EST IMPATIENT DE SUIVRE
OÙ VOUS NOUS EMMENEZ. »
(CITATION DU PUBLIC, 2023)





BIOGRAPHIE

SIMONE MOUSSET (chorégraphe)

Simone Mousset est une chorégraphe luxembourgeoise basée entre Londres, le Luxembourg et la France. Lauréate en 2017 du **Prix Luxembourgeois de la Danse**, soutenue par le Réseau Grand Luxe en 2018-2019, et **artiste associée au Escher Theater au Luxembourg** en 2020-2022, Simone est actuellement **artiste associée à The Place, Londres**, et accompagnée par la **Fondation Cléo Thiberge Edrom** en France. Sa compagnie, Simone Mousset Projects, a été fondée en 2018 et est soutenue par le **ministère de la Culture du Luxembourg** depuis 2020. Simone développe son travail en conversation avec des artistes, des dramaturges, des producteurs et l'agence de production des arts de la scène Les Indépendances à Paris. Ses récentes commandes incluent des œuvres pour la London Contemporary Dance School, le Nationalmuseum / Musée National d'Archéologie, d'Histoire et d'Art au Luxembourg, et le pavillon luxembourgeois à l'exposition universelle 2021/2022.

Simone s'est formée à Londres à Trinity Laban, à la Royal Academy of Dance et à la London Contemporary Dance School (EDGE), où elle a présenté des œuvres de Sasha Waltz, Igor Urzelai & Moreno Solinas, James Wilton, Tony Adigun, Matthias Sperling et Rachel Lopez de la Nieta. Depuis, elle a travaillé avec des chorégraphes et des compagnies comme Anu Sistonen (FI), Jean-Guillaume Weis (LU), Dog Kennel

Hill Project (UK), Caracalla Dance Theatre (LB), Provincial Dances (RU), Olga Pona (RU), Ballet Moskva (RU), et d'autres encore.

Simone s'intéresse à la création d'espaces pour accompagner les artistes et les processus artistiques. En 2023, elle a participé au **Aerowaves Startup Forum** pour curateurs de danse émergents, et elle accompagne des artistes dans le cadre de la résidence *Talentlab* aux **Théâtres de la Ville de Luxembourg**. Le livre de Simone *On Uncertainty, Choreographic Spells, and Wanting to Be the Grass* se concentre sur le processus chorégraphique de *Empire of a Faun Imaginary* et a été publié en mai 2023 par le **Centre National de Littérature (LU)** dans le cadre de leur série *Choreographical Talks*.

Son travail a été soutenu et accueilli en France par des lieux comme le Gymnase CDCN à Roubaix, POLE-SUD, Centre de Développement Chorégraphique National, Strasbourg, Centre Chorégraphique National de Nantes, KLAP Maison pour la danse, Les Hivernales – CDCN d'Avignon, Atelier de Paris / CDCN, Centre Chorégraphique National de Rillieux-la-Pape - direction Yuval PICK, CN D Centre national de la danse Lyon, Théâtre de Vanves, Centre Chorégraphique National de Rennes (CCNRB).

BIOGRAPHIE

A close-up, profile photograph of a young man with a beard and light-colored hair, looking towards the left. The background is blurred, suggesting an indoor setting with architectural elements.

LOUIS CHEVALIER (interprète)

Louis Chevalier est né le 28 octobre 2002 à Montauban, en France. Il commence la danse à l'âge de 5 ans au **conservatoire de Montauban**, où il reste 9 ans, se spécialisant à 11 ans dans la danse contemporaine. Au lycée, il intègre le **CRR de Toulouse** pendant 3 années consécutives, obtenant un DEC (Diplôme de fin d'études en danse contemporaine), ainsi qu'un baccalauréat en section TMD.

De 2020 à 2022, Louis suit une formation de danseur professionnel à **COLINE** à Istres où il travaille avec des artistes tels que Shlomi Tuizer, Alban Richard, Caroline Grosjean, Ambra Senatore, Hervé Robbe, Joanne Leighton, Thomas Lebrun, et Maguy Marin.

Depuis, Louis a travaillé avec différents chorégraphes, dont Dalila Belaza et Ambra Senatore. Il a également travaillé avec Simone Mousset en tant qu'interprète dans *The Passion of Andrea 2*.

TRAVAIL CHOREGRAPHIQUE PRECEDENT - LIENS



THE PASSION OF ANDREA 2 (2019)

→ [Caption](#) ←

(moi de passe: 3DUTROISCL2020)

→ [Trailer](#) ←

→ [Photos](#) ←

EMPIRE OF A FAUN IMAGINARY (2022)

→ [Caption](#) ←

→ [Trailer](#) ←

→ [Photos](#) ←



WWW.SIMONEMOUSSET.COM

SIMONE MOUSSET
PROJECTS

UC
OL. **TROIS C-L**
MAISON POUR LA DANSE

 **THEATRES
DE LA VILLE DE
LUXEMBOURG**

 **VILLE DE
LUXEMBOURG**

**FONDATION
INDE
PEND
ANCE**
by BIL

LES
**indé-
pen-
-DANCES**

THE PLACE

 **LE GOUVERNEMENT
DU GRAND-DUCHÉ DE LUXEMBOURG**
Ministère de la Culture

 **ŒUVRE**
Nationale de Secours
Grande-Duchesse Charlotte

 **FONDATION
LOUTSCH-WEYDERT**
LUXEMBOURG

**casino
luxembourg**